

«Анатомия и физиология животных»

Дата: 11.11.21

Практическое занятие № 8

Тема: Система органов кожного покрова.

Наименование работы: Определение строения кожи и ее производных на анатомических препаратах, муляжах и животных

Цель: приобрести умения и навыки по исследованию кожи и ее производных на анатомических препаратах, муляжах и животных.

Норма времени: 2 часа.

Материальное оснащение рабочего места: инструкционно-технологические карты, учебник, практикум, животные различных видов.

Литература: Л1. Писменская В.Н. Анатомия и физиология сельскохозяйственных животных: учебник и практикум для СПО/ В.Н. Писменская, Е.М. Ленченко, Л.А. Голицына. – 2-е изд., испр. и доп. М.: Издательство Юрайт, 2018. Л2. Зеленецкий Н.В. Анатомия и физиология животных: учебник для СПО/ Н.В. Зеленецкий, А.П. Васильев, Л.К. Логинова. – 3-е изд., испр. и доп. М.: Издательство Академия, 2010.

Вступительный инструктаж и правила техники безопасности:

Кожа выполняет многообразные функции: защитную, терморегуляционную, дыхательную, обменные.

Железы кожи вырабатывают пот и жиропот. В течение суток в обычных условиях у животного выделяется около 500 мл воды, соли, конечные продукты азотистого обмена.

Кожа активно участвует в обмене витаминов. Особенно важен синтез витамина D под влиянием ультрафиолетовых лучей. Площадь кожного покрова взрослого животного достигает 1,5—2 м². Эта поверхность является обширным рецепторным полем тактильной, болевой, температурной кожной чувствительности. В зависимости от характера раздражителя различают терморецепторы, механорецепторы и ноцирецепторы. Первые воспринимают изменения температуры, вторые - прикосновение к коже, её сдавливание, третьи - болевые раздражения. Тела чувствительных нейронов, по дендритам которых распространяются импульсы от указанных рецепторов, залегают в спинно-мозговых узлах и чувствительных узлах черепных нервов. В дерме нервные волокна образуют дермальное нервное сплетение, от которого отходят нервные окончания кожи.

Содержание и последовательность выполнения работы, текущий инструктаж:

Задание 1. Провести осмотр и пальпацию кожи своего питомца.

Обращаем внимание на ее упругость, эластичность, влажность, цвет и запах. Чтобы определить упругость и эластичность кожи, ее собираем в складку, которая после освобождения быстро расправляется. Наиболее эластичная кожа у молодых, хорошо упитанных животных. Влажность кожи ощущается прикладыванием к ней руки. Чтобы определить цвет кожи, волосы раздвигаем и рассматриваем безволосые места. Запах кожи определяется органолептически. Он обусловлен образованием летучих веществ при

разложении кожного сала и пота. Степень развития подкожного слоя определяем путем оттягивания кожи и собираем ее в складки.

Задание для самостоятельной работы: записать результаты в тетрадь для лабораторных работ, прикрепить фото «Мой питомец + Я»

Задание 2. Провести осмотр волосяного покрова своего питомца.

Осматриваем волосы всех видов: кроющие подшерсток, длинные (на хвосте и гриве), чувствительные (на губах). У здоровых животных волосы эластичные, блестящие. Изучаем направление роста волос (поток волос). Определяем соответствие цвета кожи и окраски волос.

Задание для самостоятельной работы: записать результаты в тетрадь для лабораторных работ.

Задание 3. Провести осмотр копытца, копыта по фотографии.

Копыто лошади. Сначала осматриваем копыта всех конечностей лошади. Находим копытную кайму, венчик и стенку копыта. Приподняв переднюю конечность, осматриваем подошву, стрелку. На копыте находим белую линию. Осматриваем и прощупывают рудименты запястного и заплюсневого мякишей (каштаны) и рудименты подошвенных мякишей (шпоры).

Фото № 1 описывают студенты, чья первая буква фамилии А - И



Фото № 2 описывают студенты, чья первая буква фамилии К - С



Фото № 3 описывают студенты, чья первая буква фамилии Т - Я

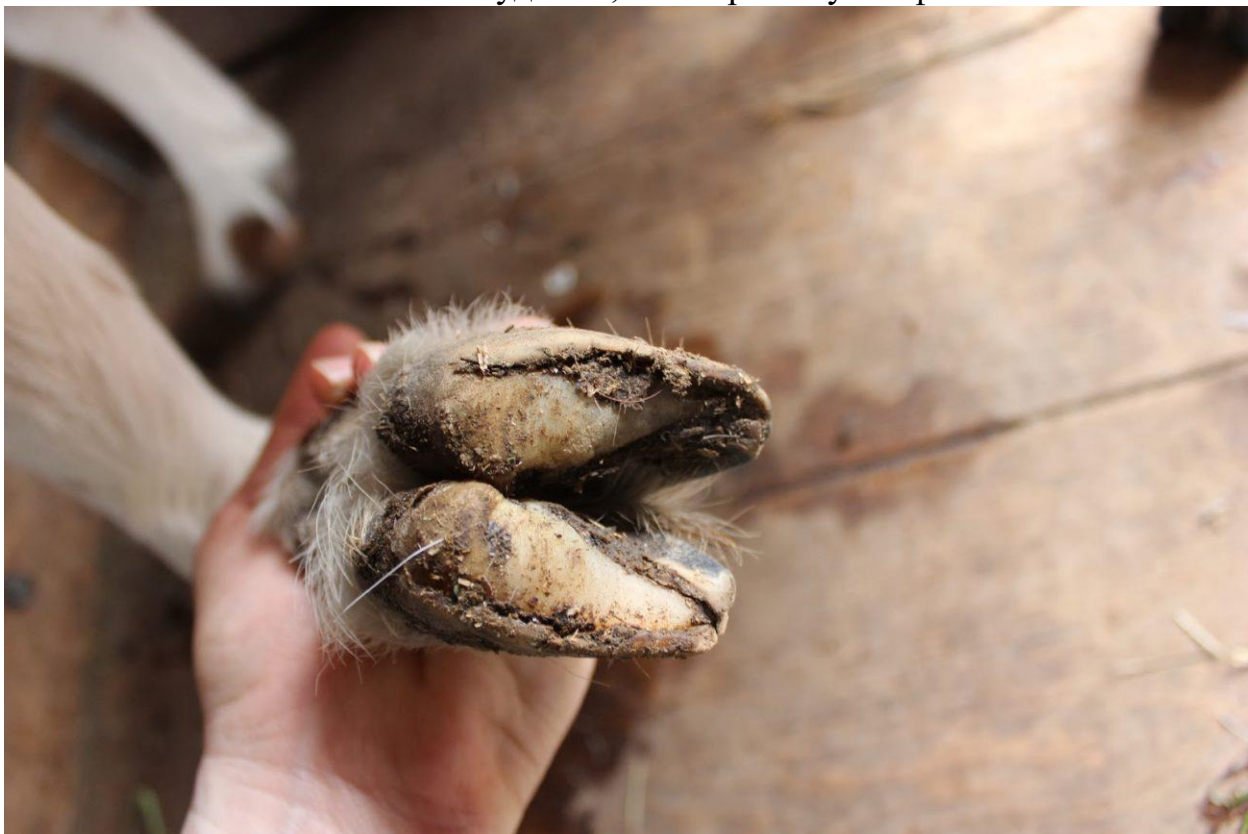


Фото № 1 описывают студенты, чья первая буква фамилии А - И

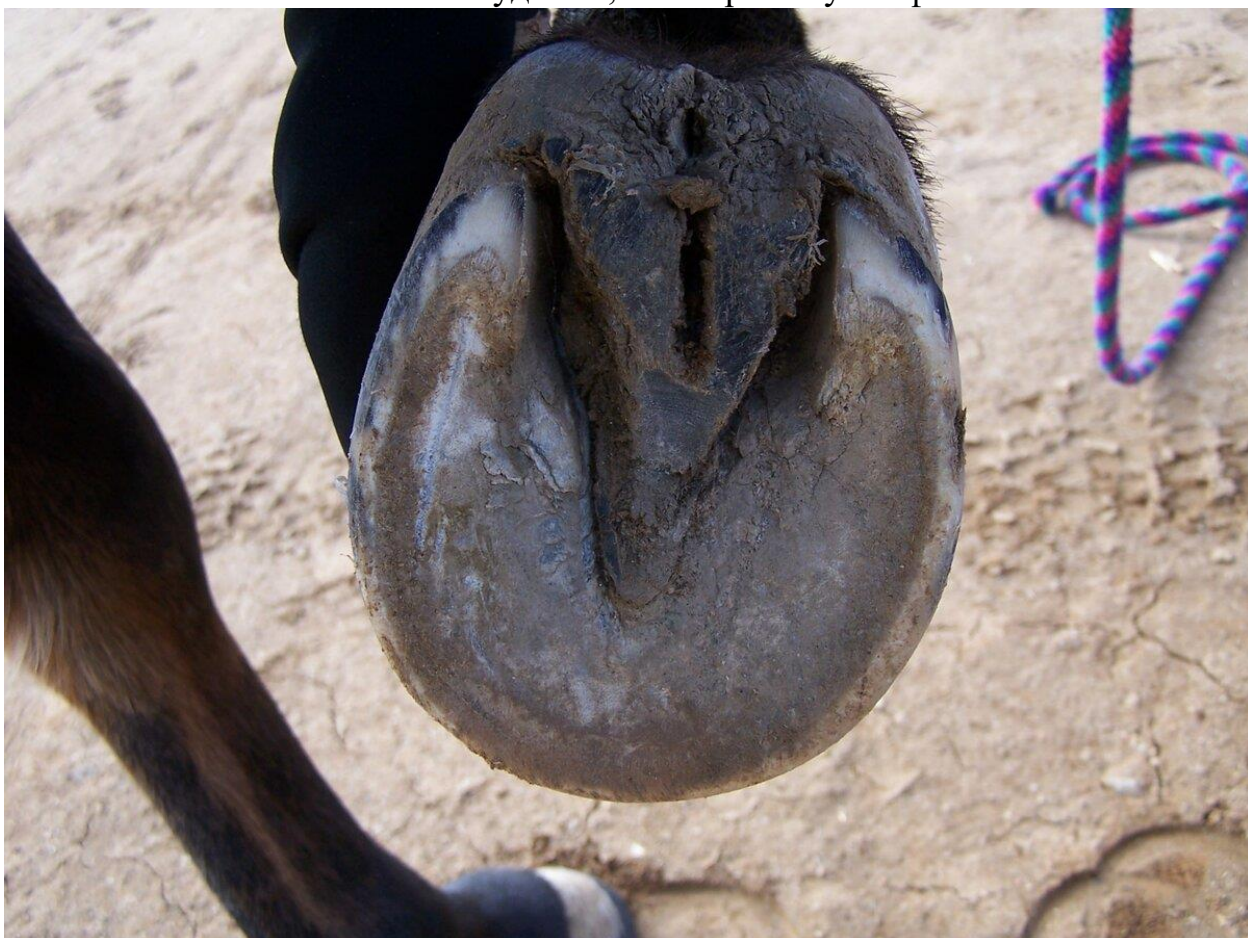
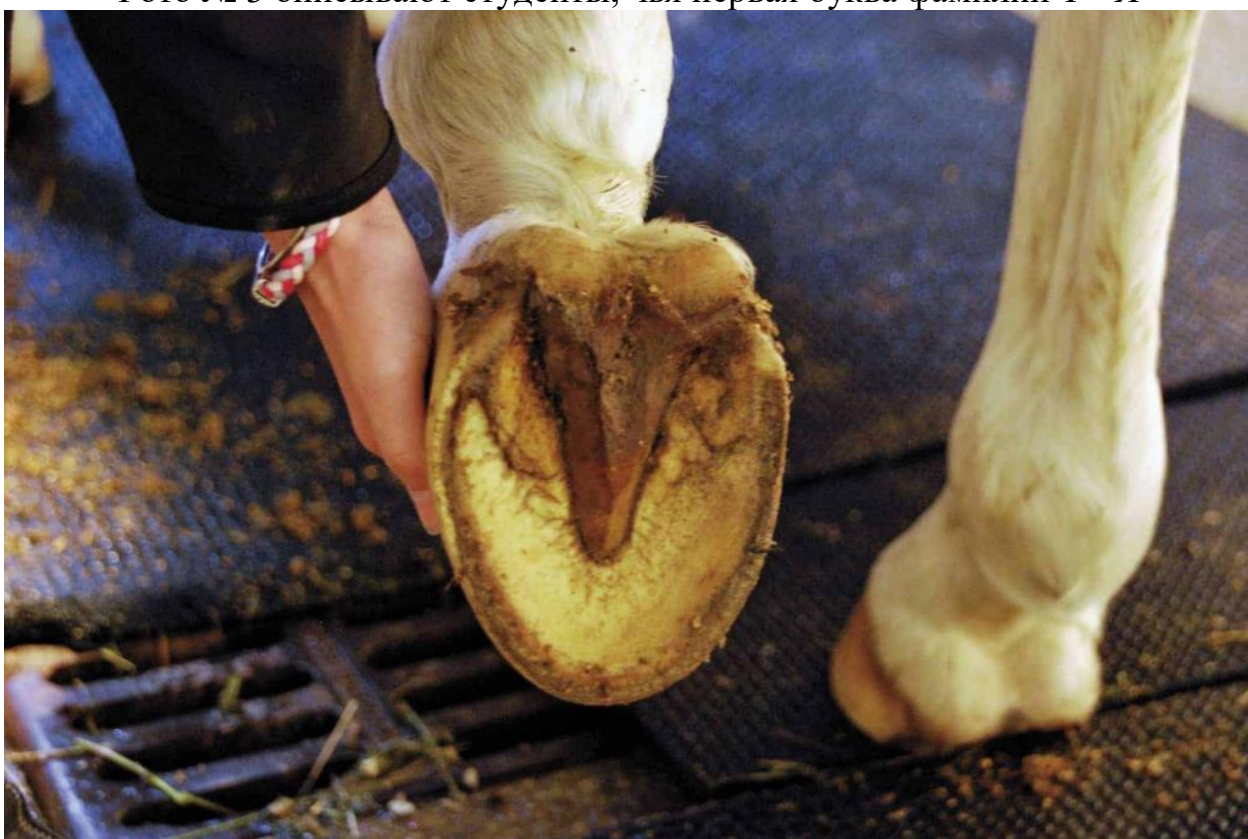


Фото № 2 описывают студенты, чья первая буква фамилии К - С



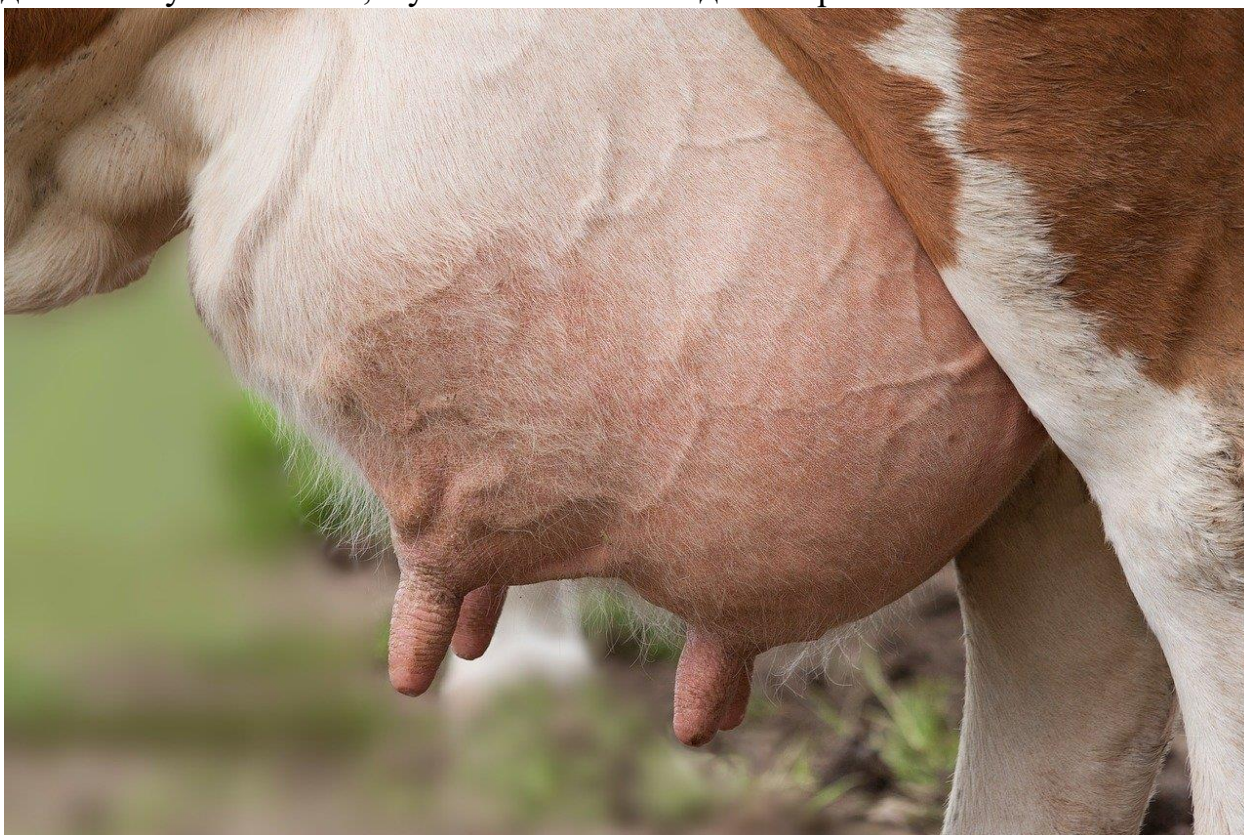
Фото № 3 описывают студенты, чья первая буква фамилии Т - Я



Задание для самостоятельной работы: записать результаты в тетрадь для лабораторных работ.

Задание 4. Провести осмотр и пальпацию молочной железы, своего питомца по возможности.

Определяем форму, величину и консистенцию вымени коровы, кобылы. Осматриваем молочные железы свиней. Особое внимание обращаем на изучение формы, величины и консистенции вымени коровы. Наблюдаем, разветвление кровеносных сосудов, которые хорошо выражены под кожей. Определяем количество форму и величину сосков. Чтобы убедиться в том, что молоко в вымени удерживается при помощи сфинктера соскового канала, в канал вводим стерильный молочный катетер. При этом у дойных коров через катетер выделяется молоко. Осмотром устанавливаем наличие тонких нежных волос на вымени и отсутствие их на сосках. Прощупыванием находим надвыменные (наружные паховые) лимфатические узлы. Осматривая вымя кобыл, обращаем внимание на то, что оно менее развито, имеет полушаровидную форму и состоит только из двух долей (правой и левой). От каждой доли отходит по одному соску. Каждый сосок имеет два молочных хода и две цистерны. Затем осматриваем множественное вымя свиней и собак. У этих видов животных оно представлено отдельными молочными железами (холмиками), расположенными на нижней поверхности брюшной и грудной стенок биополярно от белой линии. Количество их достигает у свиней 6-8, а у собак 4-5 на каждой стороне.





Задание для самостоятельной работы: записать результаты в тетрадь для лабораторных работ.

После выполнения задания студент должен знать: строение органов и систем органов;

должен уметь: определять топографическое расположение и строение органов и частей тела животных животного; определять анатомические и возрастные особенности животных.

Заключительный инструктаж: Убрать рабочее место, собрать инструкционные карты.

Задание на дом: Л1. В.Н. Писменская «Анатомия и физиология сельскохозяйственных животных» с. 99-107. Л2. Н.В. Зеленевский «Анатомия и физиология животных» с. 173-180.

Контрольные вопросы:

1. Какое строение имеет кожа?
2. Что представляет собой волосяной покров животного, его значение.
3. Расскажите о строении копыт и рогов.

Преподаватель: Карпова О.С.